



Co-funded by
the European Union



SOSPARKS

Sustainable Sport in the Parks

FIȘĂ DE TEREN

„RÂUL” STUDII ȘI OBSERVAȚII ÎNTR-UN CURS DE APĂ

Reprezintă cursul de apă pe care îl observați

Ziua Ora.....

Numele observatorului..... Clasa.....

Condiții atmosferice (ploaie, senin, ...)

Temperatura aerului Denumirea cursului de apă

Locație (Provincia)

(Regiune)..... Alitudine

Adâncime medie

Tip de fund (pietros, stâncos, etc.)

Lumina soarelui (curs de apă deschis sau acoperit)

Caracteristicile dominante ale fondului

Sunt în jurul râului

Pășunile Peșteră Industrie Ferme

Oraș Câmpuri cultivate Baraje Sate





Vedeți semne ale prezenței umane în vremuri trecute? Care? (De exemplu, mori abandonate, poduri etc.)

Băncile sunt

Stâncos Pietriș nisipos Argilos Cimentifică

Ce tip de vegetație acoperă malurile? (De exemplu, pădure, copaci împrăștiați, stuf etc.)

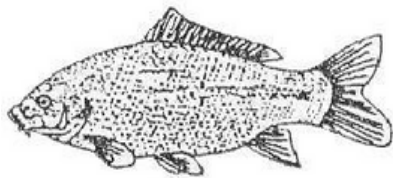
După părerea ta, râul este: Ani Bolnav

Tipul de poluare întâlnit

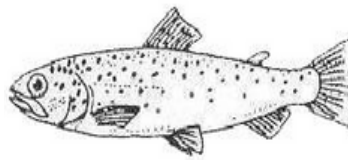
Deșeuri urbane Pesticide Colectarea apei

Deșeuri industriale Deșeuri solide Eroziune

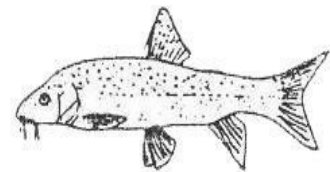
Pești observați:



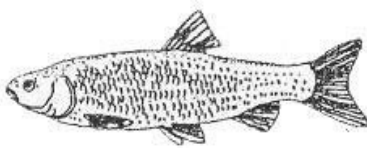
crap



păstrăv



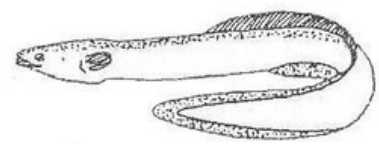
mreană



clean

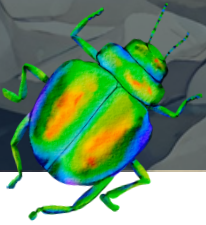


babușcă

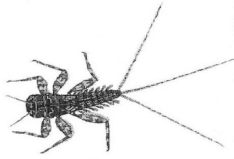


Tıpar

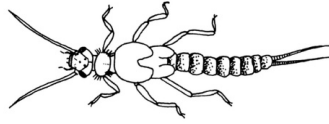




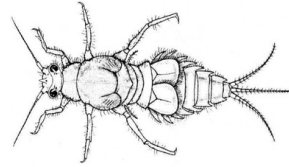
Nevertebrate observate:.....



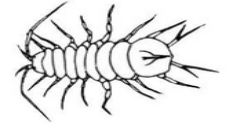
Tricoptere



Plecoptere



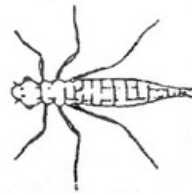
Efemeroptere



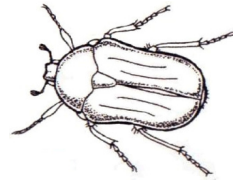
Crustacee



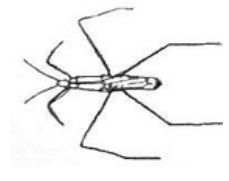
Diptere



Odonate



Caleoptere



Hemiptere

NU SUNT PREVĂZUTE CU PICIOARE:

CU COCHILIE

MOMOLUȘTE c

FĂRĂ COCHILIE

VIERMI INELAȚI (SEGMENTAȚI)

N° DE INDIVIZI OBSERVAȚI:

VERMI (FĂRĂ SEGMENTE)

N° DE INDIVIZI OBSERVAȚI:

Echipat cu picioare

Insecte (nr. picioare > 6) N° DE INDIVIZI OBSERVAȚI:

Crustacee (nr. picioare > 6) N° DE INDIVIZI OBSERVAȚI:

OBSERVĂ APARATUL LOR BUCAL, AU INSTRUMENTE PENTRU

TĂIAT

SUPT

FILTRAT
(CILI ȘI FILAMENȚI)

NEIDENTIFICABIL

OBSERVĂ COMPORTAMENTUL LOR:

SE ASCUND SUB FRUNZIȘ

ÎNOATĂ ȘERPUIT

MERG PE FUNDUL RÂULUI

ALTUL





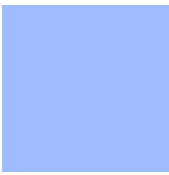
Co-funded by
the European Union



VÂNĂTOAREA DE COMORI A BIODIVERSITĂȚII

Durata activității: două ore

Cinci echipe



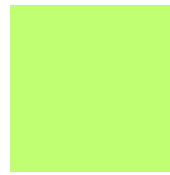
albastră



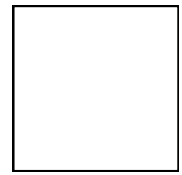
roșie



galbenă



verde



albă

- 1 Cauta o ramura in forma de Y si daca nu o gasesti, construiește-o!!!
- 2 Fotografați 3 flori diferite și identificați-le numele cu Plant-net
- 3 Fotografați un lichen crustos și un lichen fructos
- 4 Căutați 6 frunze diferite care au căzut pe pământ și colectați-le!
- 5 Colectați 4 pietre albe și aranjați-le în ordine crescătoare.
- 6 Căutați și fotografați cel mai înalt plop pe care îl găsiți!
- 7 Întreaga echipă trebuie să memoreze următoarea poezie (Puteți împărți versurile):

Ascultă Radio Pădurea
ce transmite din ramură în ramură
muzica vietii,
care la ea ne cheamă...

Ascultă cântecul vântului,
murmurul pâraielor,
iar printre cuiburi,
dulcele ciripit al păsărelor...

Urmăriți din frunză în frunză,
din cărare în cărare,
natura care se arată
cu a ei verde splendoare.



*Ați ajuns cu succes la finalul vânătorii
Deci meritați să fiți răsplătiți!*

*Dar dacă vrei să găsești comoara
Trebuie să vă întoarceți pe pași.*

*Trebuie să treci peste apă
și traversați podul din dreapta.*

*Câtiva pași, vei face stânga
Și vei găsi marele fag.*

*Haide, fugi, există o comoară
Ascunsă lângă un copac de pe aceste pajiști.*



AmbCo

YENCI
TEAM
ASSOCIAZIONE DI PROMOZIONE SOCIALE E SPORTIVA

INNOVATIVE EDUCATION CENTER

D2O
DOOR 2 OUTDOOR

Finanțat de Uniunea Europeană. Opiniile exprimate sunt, totuși, numai ale autorului (autorilor) și nu reflectă neapărat punctele de vedere ale Uniunii Europene sau ale Agenției Executive pentru Educație și Cultură Europeană (EACEA). Nici Uniunea Europeană, nici EACEA nu pot fi considerate responsabile pentru acest lucru. Proiect: 101090526 — Sport sustenabil în Parcurile „SOSPARKS”.

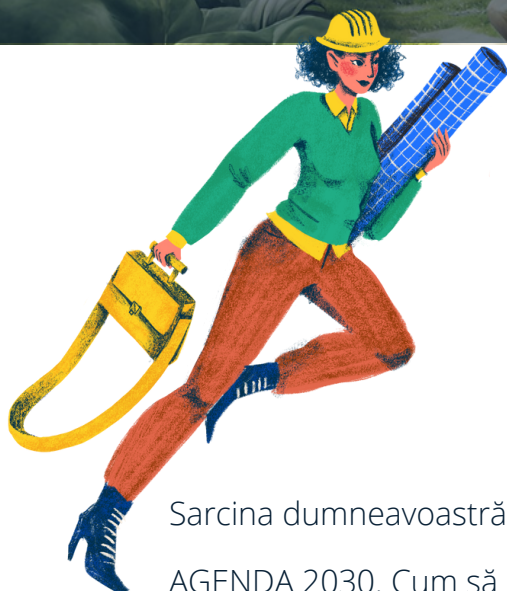


Co-funded by
the European Union



SOSPARKS
Sustainable Sport in the Parks

WORKSHOP PE AGENDA 2030



Interval de utilizare: de la 8 la 12 ani

Durata întâlnirii: 2 ore

Folosiți-vă imaginația acum,
astăzi veți fi cu toții mici
ingineri!

Sarcina dumneavoastră va fi să ajutați cele 193 de țări să atingă obiectivele de pe AGENDA 2030. Cum să le ajutați? Care ar putea fi o strategie bună de propus statelor membre ale Națiunilor Unite? Gândiți-vă la o invenție personală care vă poate ajuta țara să obțină un viitor mai bun, mai sustenabil pentru toată lumea și care ar putea fi utilă lumii întregi.



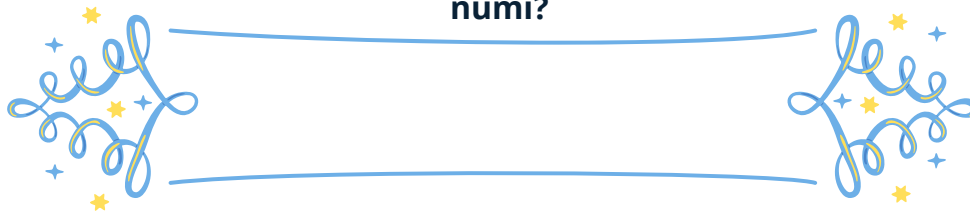
THE GLOBAL GOALS

După cum spune bine Obiectivul 17: „Pentru a avea succes, agenda de dezvoltare durabilă necesită parteneriate între guverne, sectorul privat și societatea civilă. Aceste colaborări incluzive, construite pe principii și valori, pe o viziune comună și pe obiective comune, care pun oamenii și planeta în centru, sunt necesare la nivel global, regional, național și local.” Recitiți rapid cele 17 obiective și identificați unul sau mai multe pe care credeți că le puteți realiza cu ideea dvs.

Iată o listă de întrebări care vă pot ajuta să scrieți o descriere completă a invenției dumneavoastră:

- 1 Cum este făcută invenția mea? Care sunt caracteristicile sale? Forma - dimensiuni - culori - functionalitate etc...
- 2 Explicați de ce invenția voastră ar putea fi utilă țării.
- 3 Este invenția cu adevărat sustenabilă? Poate invenția să protejeze atât sistemele naturale, cât și bunăstarea umană? Ar putea fi dăunătoare mediului?
- 4 Cine ar putea-o dezvolta/comercializa? Cui să i-o propui?
- 5 Ar putea funcționa oriunde în lume?
- 6 Ce trebuie să știți pentru a o folosi?
- 7 Ce obiective sunt vizate? Ajută invenția statele să atingă un singur scop sau există alte obiective în joc?

Acum dă un nume creației tale, cum s-ar putea numi?



În cele din urmă, desenează-ți invenția. Arată-ne invenția ta în acțiune!!!



AmbCo



INNOVATIVE EDUCATION CENTER

DOOR 2 OUTDOOR

Finanțat de Uniunea Europeană. Opiniile exprimate sunt, totuși, numai ale autorului (autorilor) și nu reflectă neapărat punctele de vedere ale Uniunii Europene sau ale Agenției Executive pentru Educație și Cultură Europeană (EACEA). Nici Uniunea Europeană, nici EACEA nu pot fi considerate responsabile pentru acest lucru. Proiect: 101090526 — Sport sustenabil în Parcurile „SOSPARKS”.



Co-funded by
the European Union



SOSPARKS
Sustainable Sport in the Parks

WORKSHOP: "JOCUL GHEMULUI DE LÂNĂ"

Durata întâlnirii: 2 ore

O modalitate de definire a ipotezelor de cercetare precum și a domeniilor de cunoaștere legate de subiectele de interes este reprezentată de jocul "cu ghemul" care permite și o introducere „blândă” în dobândirea conceptului de mediu și interconectivitatea dintre elementele sale.

Primă fază

Grupul este aranjat în cerc (activitatea se poate desfășura și cu mai multe subgrupe care vor putea apoi să compare munca depusă).

Se identifică problema de interes de mediu (de exemplu ambalajul, ciclul de viață al materialelor, lanțul trofic,...) și tot atâtea elemente biotice și abiotice evocate de aceasta, adaptă la numărul de participanți sunt (de exemplu lână, urme de animale, flori, lemn, păr,...).



A doua fază

Fiecare participant va interpreta unul dintre aceste elemente care va fi plasat în fața lor și vizibil pentru toți.

A treia fază

La semnalul conducătorului activității, un participant va începe ținând capătul firului de lână și aruncă ghemul altui participant și va explica relația care, în opinia sa, leagă cele două roluri. Participantul astfel „contactat” va ține firul și va arunca ghemul altuia, exprimând o relație. Activitatea poate continua până când se creează „o rețea de relații”.

A patra fază

De fapt, odată ce activitatea s-a încheiat, participanții vor fi invitați să-și exprime primele impresii; vom vorbi apoi despre semnificațiile și conceptele din spatele metaforei ce stă la baza activității.

Citirea imaginii produsă de împletirea firului de lână pe afiș va fi imediată: fiecare identifică zăbrele, țesătura, rețeaua... formată din relațiile care leagă diferitele elemente luate în considerare.

De aici va apărea concluzia că elementele unei probleme de mediu sunt legate între ele, chiar dacă există relații mai mult sau mai puțin evidente. Pentru cei dintâi se identifică puncte „fierbinți” în care rețeaua este mai densă, pentru ceilalți se poate demonstra că, chiar și acolo unde nu s-a găsit nicio relație, se poate face explicit citind relațiile care leagă cele două „neconectate” elemente către alții, trecând deci printr-o răscruce, un „nod” al rețelei. Nu doar atât. Se va putea atrage atenția copiilor asupra sporadicității unor intersecții, atât de mult încât caroiajul final va varia în funcție de grup, de punctul de plecare, de diferitele subiecte din domeniu, de elementele alese.





Co-funded by
the European Union



SOSPARKS
Sustainable Sport in the Parks



LABORATORUL „INTERPRETARE PEISAGISTICĂ”

Durata întâlnirii: 2 ore

1. OBSERVĂM PEISAJUL

Fiecare copil este invitat să observe panorama și să deseneze pe foaia albă, folosind doar un creion, tot ce vede, ca și cum ochii lui ar fi obiectivul unei camere.

Vi se cere să colorați elementele individuale ale desenului vostru în „culorile naturii și ale omului”.

-  elementele considerate naturale sunt colorate în verde
-  elementele considerate antropice sunt colorate în roșu

2. DAL LONTANO AL VICINO

Copiii sunt invitați să exploreze terenul pe care se află.

Cerinta este a căuta:

- cel mai ciudat element
- elementele realizate din cele mai variate materiale
- elementele a căror prezență este mai numeroasă
- un element natural și unul antropic.



3. Într grup

Materialul prelucrat și colectat trebuie analizat pentru a formula întrebări și a începe un parcurs de cercetare pentru a analiza peisajul.

Întrucât munca de observare a fost individuală, prima problemă de rezolvat este aceea de a conveni asupra diferențelor de interpretare care au reieșit din desene.

Diferențele de interpretare vor fi scoase la iveală, vom reflecta la cât de mult s-a schimbat peisajul observat cât și la impactul suferit de intervenția omului sau ce a rămas natural, fără multe semne ale prezenței sale.



Finanțat de Uniunea Europeană. Opiniile exprimate sunt, totuși, numai ale autorului (autorilor) și nu reflectă neapărat punctele de vedere ale Uniunii Europene sau ale Agenției Executive pentru Educație și Cultură Europeană (EACEA). Nici Uniunea Europeană, nici EACEA nu pot fi considerate responsabile pentru acest lucru. Proiect: 101090526 — Sport sustenabil în Parcurile „SOSPARKS”.



Co-funded by
the European Union



OBSERVAȚII PENTRU PARCURILE NOASTRE

Noi, băieți și fete, am pregătit aceste observații pentru a le citi tuturor, dar mai ales pentru alți copii și băieți din toate părțile regiunii Bacău. Sunt lucrurile care ne plac precum și cele ce nu ne plac la parcurile și zonele noastre verzi, ceea ce am dori să învățăm și cum ne-am dori să facem asta.

	<i>Îmi place...</i>	<i>Aș dori...</i>
Lucrurile pe care le consumăm atunci când ne aflăm în parcuri		
Locurile și timpul de întâlnire		
Spațiul din afara casei		
Cum sunt parcurile noastre		
Cine ne ascultă		
Cum să înveți lucruri		
Mai multe lucruri de învățat		
Structuri prezente		
CE VREM NOI		



Finanțat de Uniunea Europeană. Opiniile exprimate sunt, totuși, numai ale autorului (autorilor) și nu reflectă neapărat punctele de vedere ale Uniunii Europene sau ale Agenției Executive pentru Educație și Cultură Europeană (EACEA). Nici Uniunea Europeană, nici EACEA nu pot fi considerate responsabile pentru acest lucru. Proiect: 101090526 — Sport sustenabil în Parcurile „SOSPARKS”.